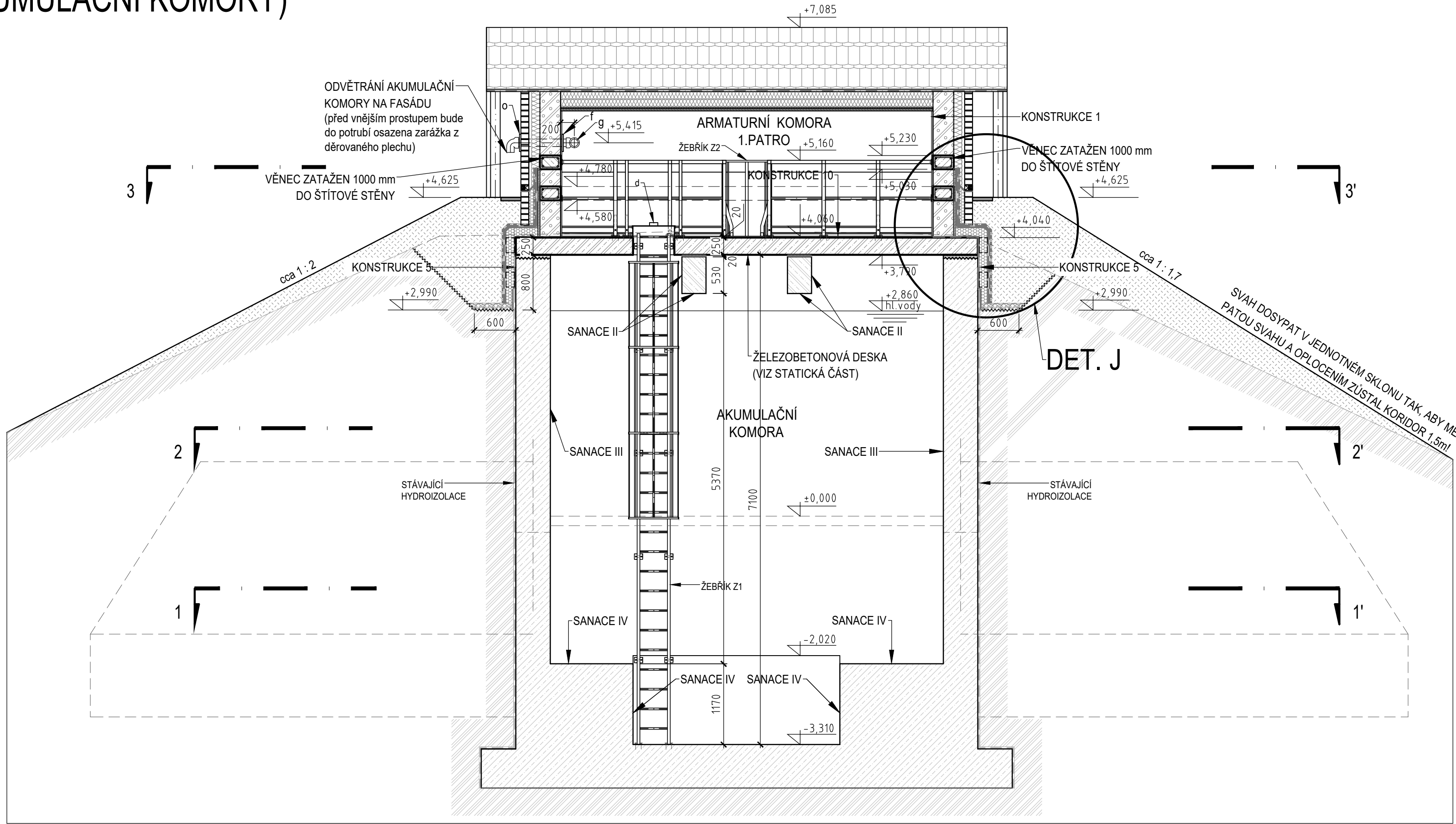
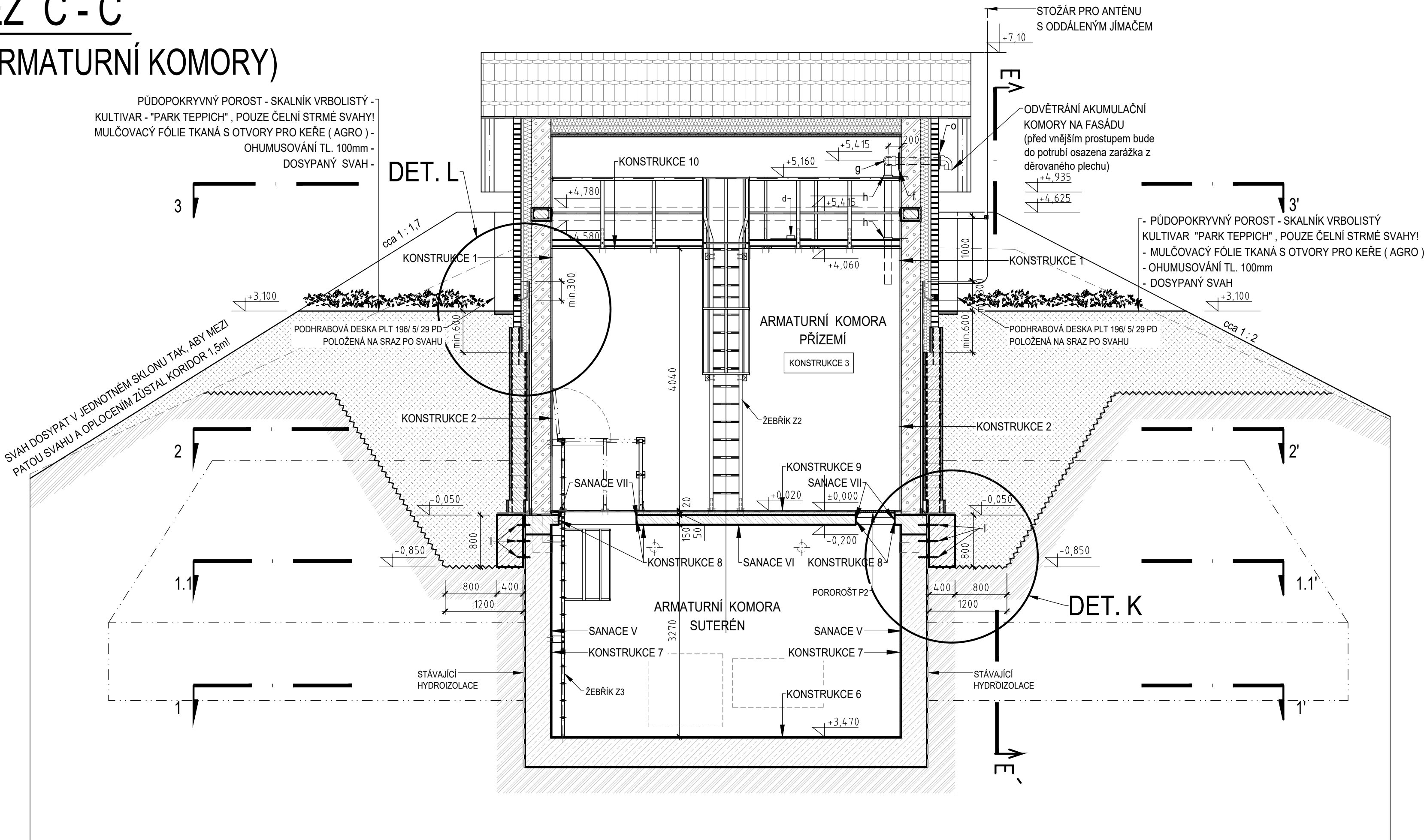


SVISLÝ ŘEZ B - B' (POHLED Z AKUMULAČNÍ KOMORY)



SVISLÝ ŘEZ C - C' (POHLED Z ARMATURNÍ KOMORY)




LEGENDA:

		STÁVAJÍCÍ ZDIVO - PROSTÝ BETON, ŽELEZOBETON
		NOVÉ ZDIVO - CIHELNÉ TVÁRNICE (POROTHERM P+D, 300 x 247 x 238mm)
		NOVÉ KONSTRUKCE - ŽELEZOBETON
		NOVÉ KONSTRUKCE - PROSTÝ BETON

TENTO VÝKRES A JEHO PŘÍLOHY JSOU NAŠIM DUŠEVNÍM VLASTNICTVÍM. NESMÍ BYT BEZ NAŠEHO PŘEDCHOZÍHO PÍSEMNÉHO SOUHLASU KOPIJOVÁNY, ROZNOŽOVÁNY ANI ZPŘÍSTUPNĚNY JINÝM OSOBNÍ NEBO FIRMAM

±0,000 = 294,32 m n.m. Bpv

		VODOHOSPODÁŘSKÉ INŽENÝRSKÉ SLUŽBY a.s.	
KFIZOVÁ 47, 150 39 PRAHA 5			
Vypracoval: Ing. P. Hofmann, Ing. H. Soukupová		Hlavní inž. projektu: Ing. P. Hofmann	
Projektant: Ing. P. Hofmann		Ved. atelieru: Ing. L. Kužel	
ŽERČICE VODOJEM - REKONSTRUKCE SO 02 - STAVEBNÍ ČÁST - VODOJEM Investor: Vodovody a kanalizace Mladá Boleslav, a.s., Čechova 1151, 293 22 Ml. Boleslav		Datum: 02/2020	
		Stupeň: DUR/ DSP	
		Formát: 10 A4	
		Zak.číslo: VIS-3/19-008	
SVISLÝ ŘEZ B - B', C - C'		Měřítko: 1:50	Číslo přílohy: D.2.5